



**F U N D A Ç Ã O  
GETULIO VARGAS**



**Escola de Administração  
de Empresas de São Paulo**

# **Tecnologia de Informação**

**Fernando S. Meirelles**

**Diretor da FGV-EAESP**

**Professor Titular de Informática e Fundador do CIA**

**meirelles @ fgvsp.br**

**18ª Pesquisa Anual, 2007**

## 18ª Pesquisa Anual, 2007 Administração de Recursos de Informática

Além de estudos sob encomenda, estão disponíveis várias edições de relatórios com análises, tendências e resumos dos principais resultados da Pesquisa (Livraria da FGV-SP 11-3281-7900) realizada de setembro de 2006 até março de 2007 pelo FGV-EAESP-CIA - Centro de Tecnologia de Informação Aplicada da Escola de Administração de Empresas de São Paulo da Fundação Getúlio Vargas. A pesquisa dá continuidade ao Forum de Informações sobre a Administração de Recursos de Informática nas Empresas. Mais informações e o **Questionário atual da Pesquisa**, em [www.fgvsp.br/cia/pesquisa](http://www.fgvsp.br/cia/pesquisa) ou [cia.ari@fgvsp.br](mailto:cia.ari@fgvsp.br).

A amostra da pesquisa teve 1.660 respostas válidas, dentro de mais de quatro mil empresas pesquisadas por alunos de graduação e pós-graduação da GV, formando uma amostra equilibrada, com uma predominância proposital de empresas privadas. Em resumo, uma amostra bastante representativa das médias e grandes empresas nacionais de capital privado, 60% das quinhentas maiores está na amostra.

A quantidade e a qualidade das informações obtidas na Pesquisa permitem uma infinidade de análises e principalmente a quantificação de muitos índices para monitorar e planejar o uso da Tecnologia de Informação nas empresas.

Sumário de Resultados da Pesquisa:

- Descrição das variáveis quantitativas da pesquisa (50 variáveis)
- Estatísticas Básicas para a amostra completa e classes da amostra
- Índices, Estatísticas e Gráficos (evolução e composição) selecionados (50 índices)
- Estatísticas das variáveis qualitativas da amostra (12 aspectos)
- Software - Participação de 24 categorias na base instalada: 18 classes de software para micro ou usuário final e 6 tipos/módulos de pacotes ou Sistemas Integrados.

# Pesquisa

- ✓ Pesquisa anual realizada pelo CIA - Centro de Informática Aplicada da FGV-EAESP
- ✓ **18ª edição (18 anos de histórico)**
  - Situação no início de 2007
  - 1.660 Empresas (validadas)
  - 60% das 500 maiores
- ✓ Amostra bastante representativa das médias e grandes empresas nacionais de capital privado
- ✓ "Pesquisa: Administração de Recursos de Informática"



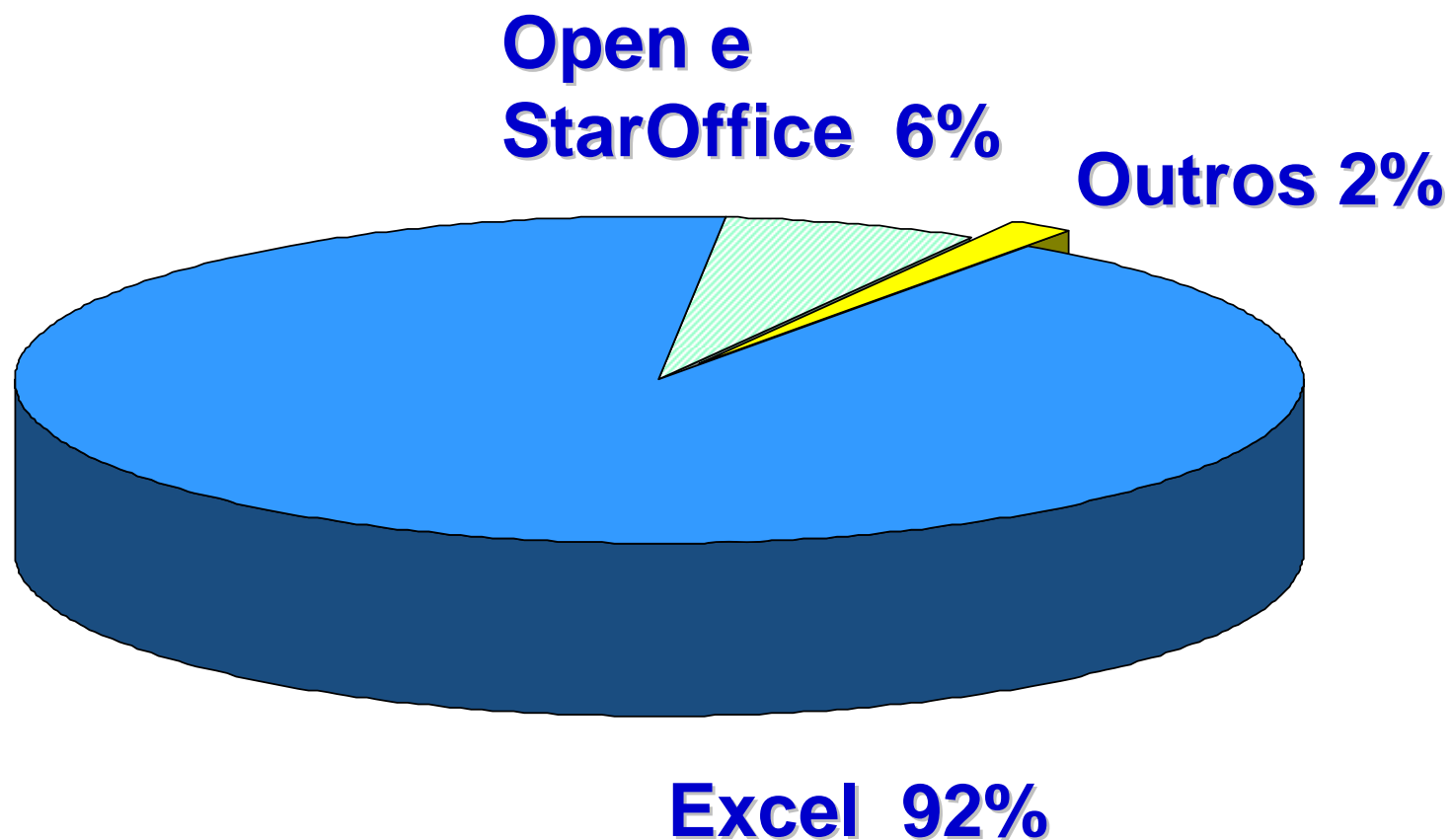
**Resumo em [www.fgvsp.br/cia/pesquisa](http://www.fgvsp.br/cia/pesquisa) (pdf)**

# Evolução do Uso e do Mercado

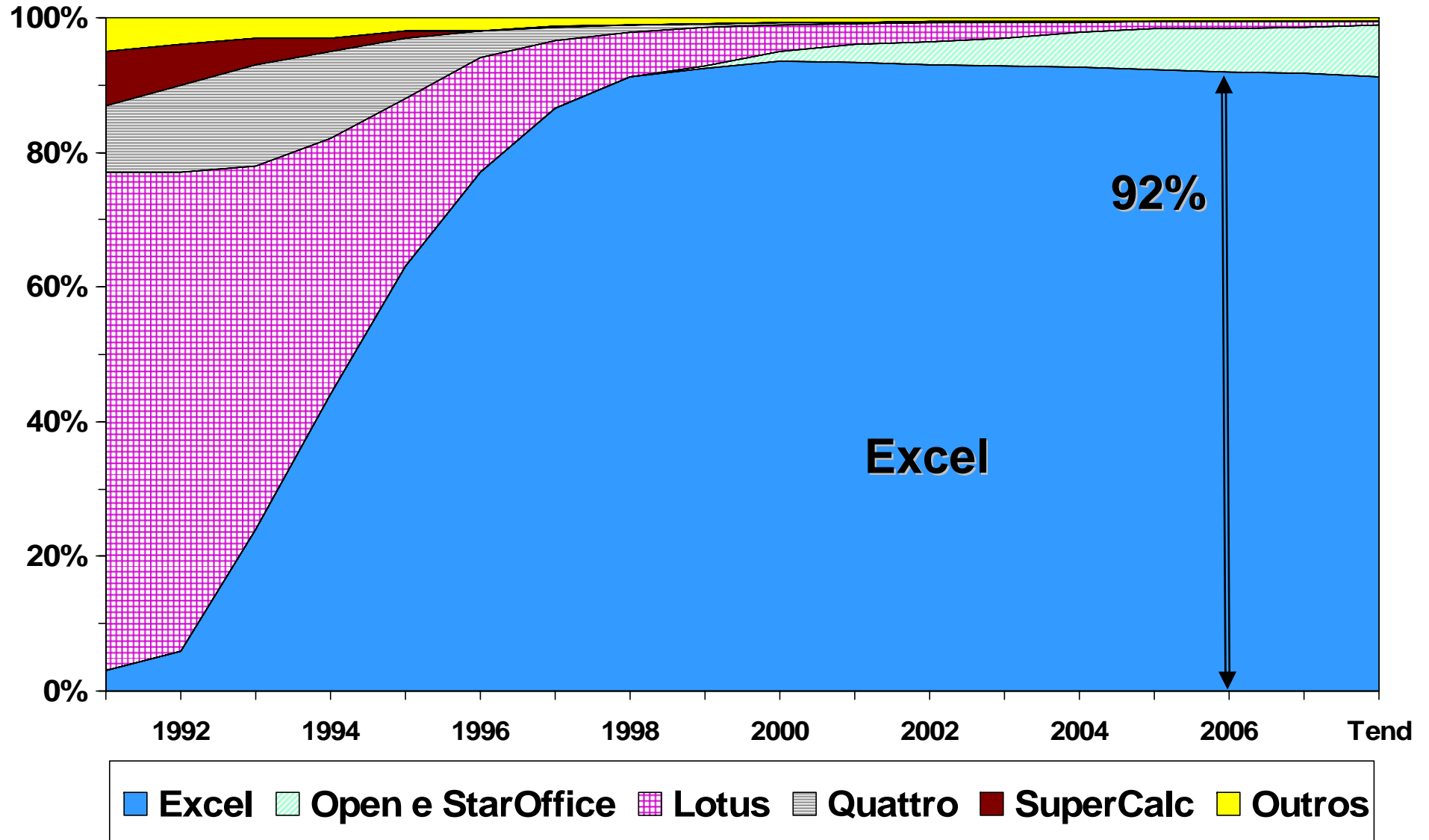
<b>Mercado Brasileiro e Uso Corporativo</b>				<b>Evolução anual</b>		
<b>Índices e Valores</b>	<b>1988</b>	<b>2000</b>	<b>2006/7</b>	<b>18 anos</b>	<b>6 anos</b>	<b>2006</b>
Venda no ano (milhões de micros)	0,4	3,3	<b>7,4</b>	<b>18%</b>	14%	<b>20%</b>
Base Instalada (micros em uso, milhões)	1	11	<b>36,4</b>	<b>20%</b>	22%	<b>20%</b>
Preço do micro padrão (US\$ 1.000)	5	1	<b>0,4</b>	<b>-14%</b>	-14%	<b>0%</b>
Custo Anual por Teclado (US\$ 1.000)	16	12	<b>9,0</b>	<b>-3%</b>	-5%	<b>-2%</b>
Custo Anual por Usuário (US\$ 1.000)	9	13	<b>8,7</b>	<b>0%</b>	-6%	<b>-4%</b>
Custo Anual por Funcionário (US\$ 1.000)	2	8	<b>6,6</b>	<b>6%</b>	-2%	<b>-2%</b>
Gastos Informática / Faturamento Líquido	1,3%	4,2%	<b>5,5%</b>	<b>8%</b>	4%	<b>4%</b>
Micros em uso nas empresas (média)				<b>22%</b>	8%	<b>8%</b>
Usuários Ativos nas empresas (média)				<b>15%</b>	6%	<b>5%</b>
Relação Usuário / Micro nas Empresas	3,0	1,2	<b>1,1</b>	<b>-5%</b>	-1%	<b>-1%</b>
Micros em Rede nas Empresas	5%	90%	<b>98%</b>	<b>18%</b>	1%	<b>1%</b>
% de usuário (Usuários / Funcionários)	7%	62%	<b>74%</b>	<b>14%</b>	3%	<b>2%</b>
Relação Funcionários / Teclado	20	2,3	<b>1,7</b>	<b>-13%</b>	-5%	<b>-2%</b>

# Planilha Eletrônica

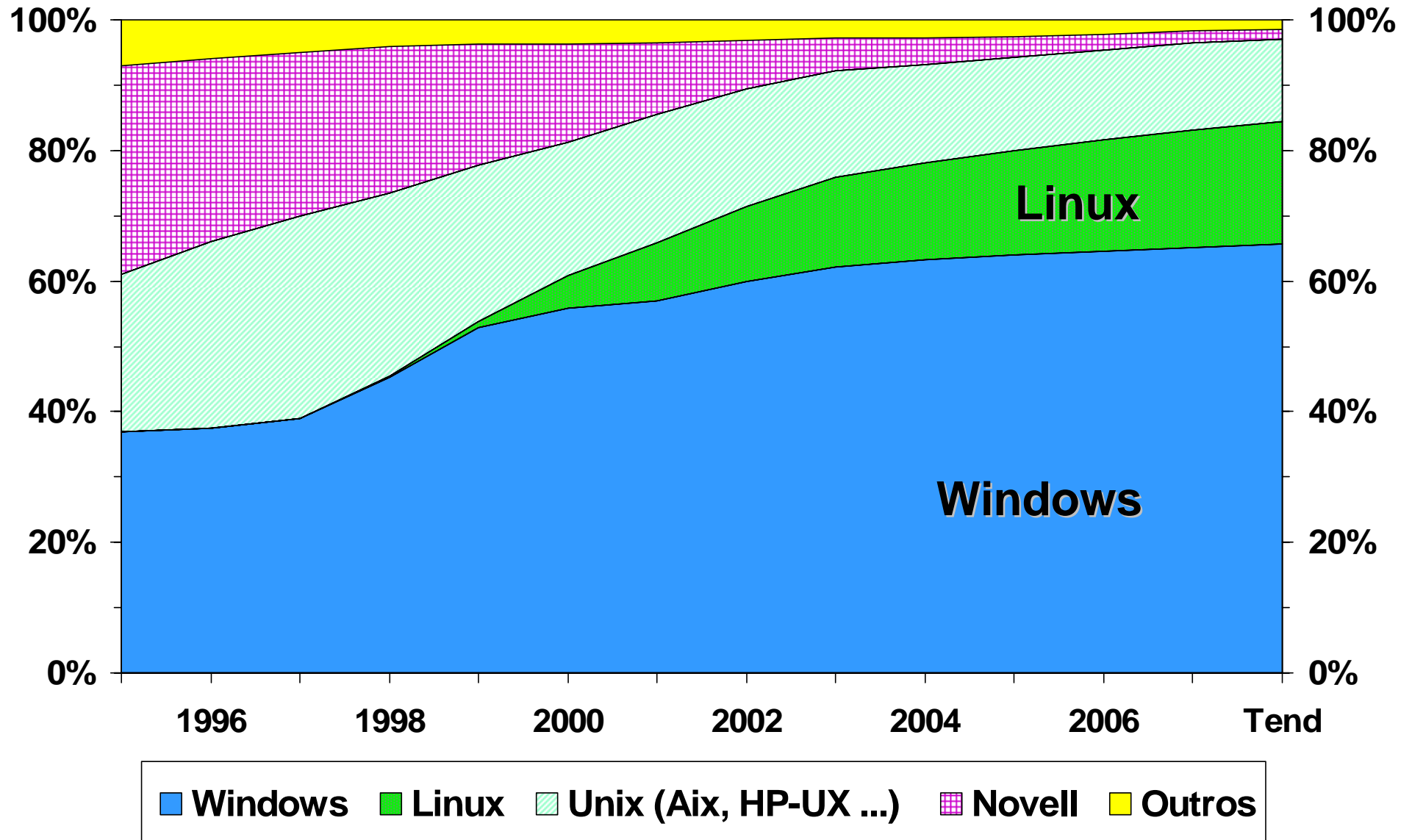
(Total Ativo nas Empresas 2006/2007)



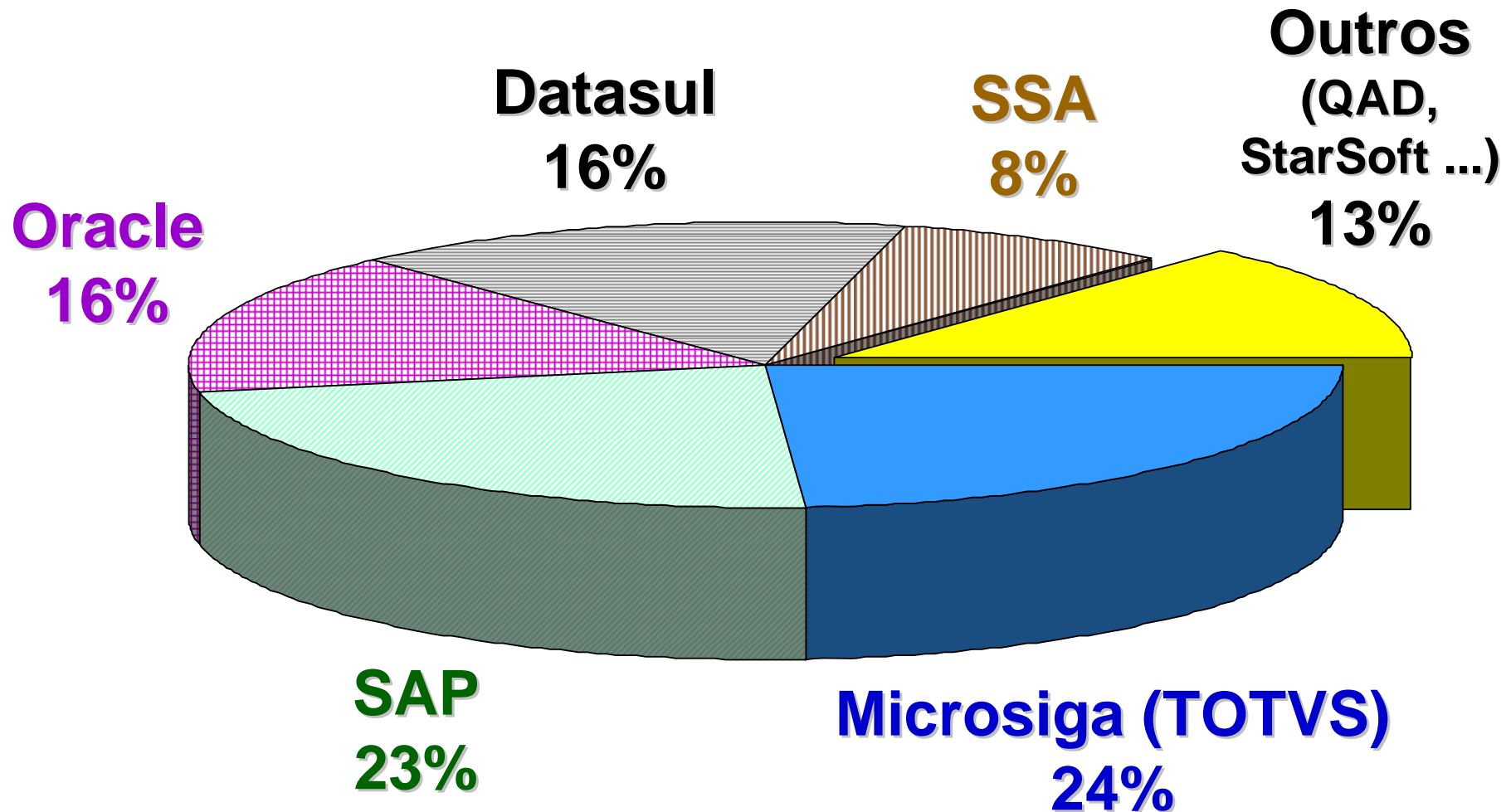
# Evolução e Tendências Planilha Eletrônica



# Evolução e Tendências SO no Servidor



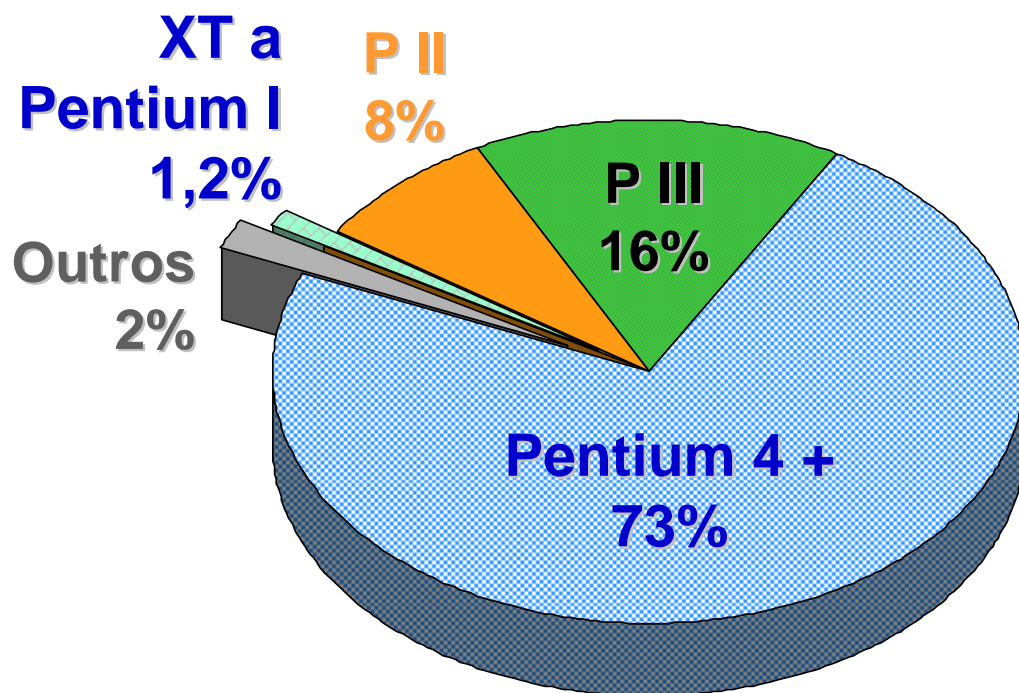
# **Pacote Integrado (ERP) 2006/2007** **(% do número de empresas usando)**





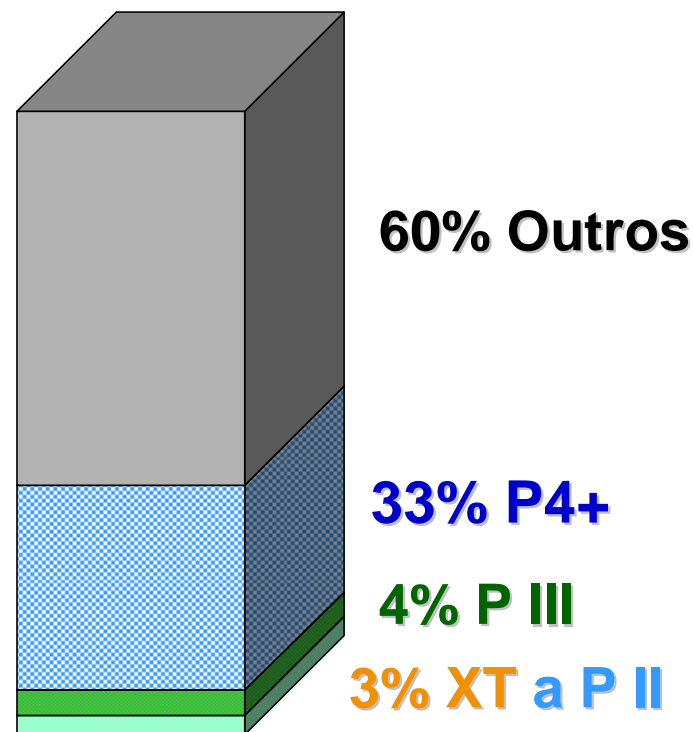
# Perfil dos Modelos de PC em Uso nas Empresas Nacionais

**Base Ativa (junho/2007)**



**40.000.000 Micros**  
**Total em uso no Brasil**  
**(Empresas, Doméstico ...)**

**Tendência: 2009/2010**

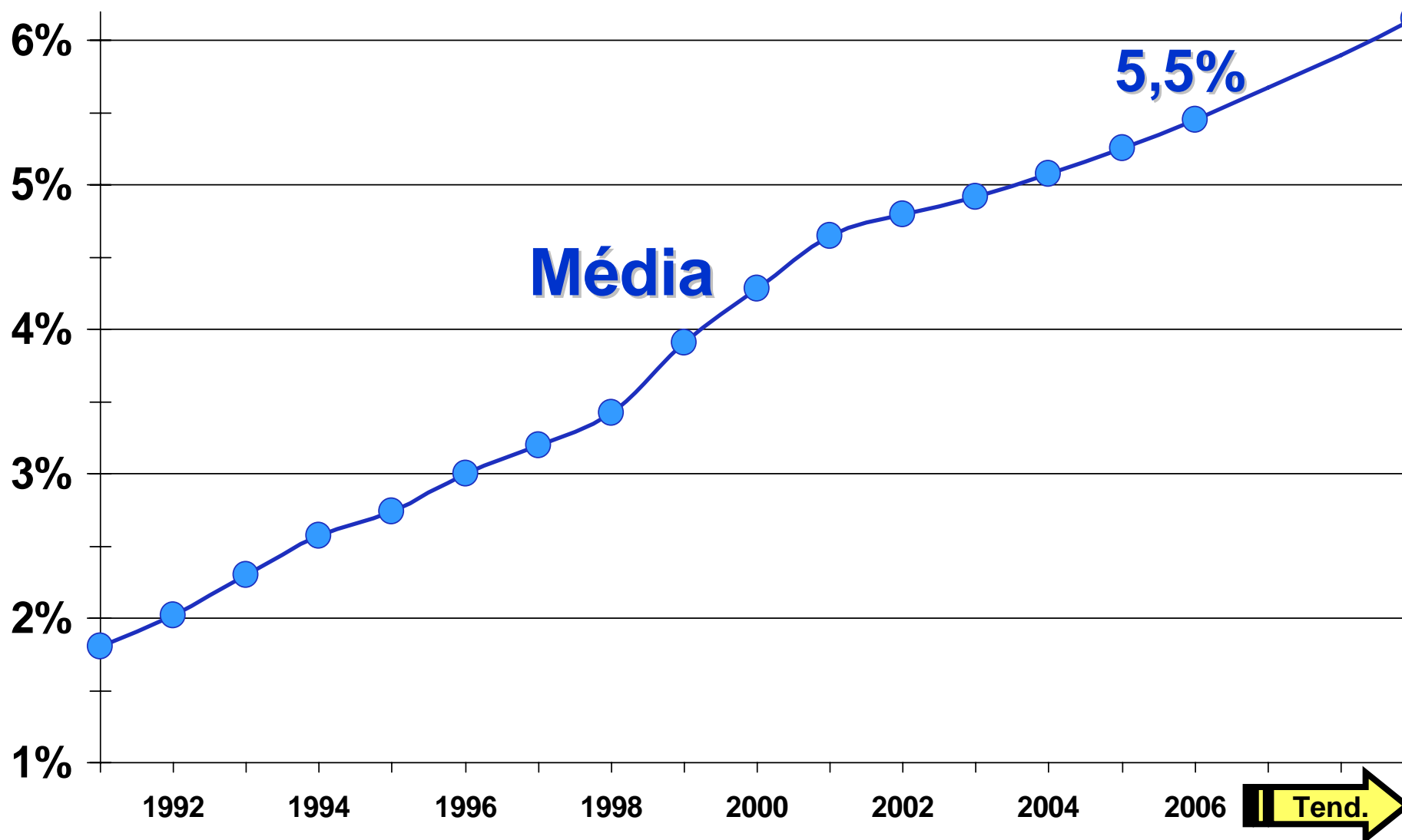


**60.000.000 Micros**  
**(Total Brasil)**

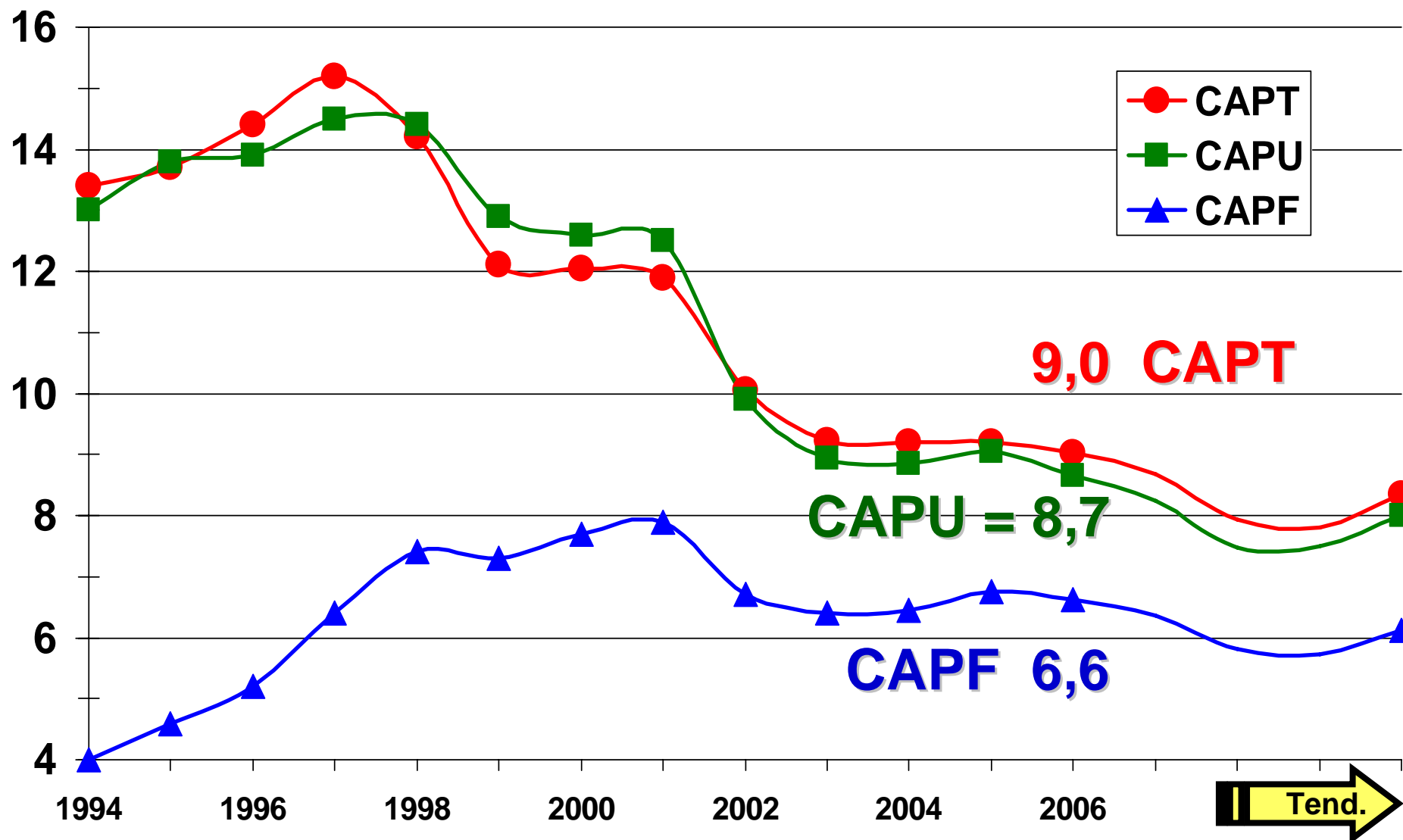
# Gastos e Investimentos em Informática

## Médias e Grandes Empresas Nacionais Privadas

### % Faturamento Líquido



# Evolução de Custos Anuais (médias e grandes empresas) Valores em US\$ 1.000



# Referências

- ✓ **Meirelles, F. S. (meirelles@fgvsp.br):**
  - 1. Pesquisa Anual CIA, FGV-EAESP, 18ª edição, 2007, resumo em [www.fgvsp.br/cia/pesquisa](http://www.fgvsp.br/cia/pesquisa) (pdf), edição impressa na Livraria da GV (11) 3281-7790**
  - 2. Panorama e Indicadores do Uso da Tecnologia de Informação nas Empresas, In: Albertin, A. L. (org.), Aspectos e Contribuições do Uso da TI, Atlas, 2006**
  - 3. O Preço do Futuro, GV-Executivo, FGV-EAESP, outubro de 2004**
  - 4. Informática, McGraw-Hill / Pearson, 1994 e 32ª reimpressão, 2006**

**Questionário e pdf:  
[fgvsp.br/cia/pesquisa](http://fgvsp.br/cia/pesquisa)  
Resumo Gratuito para os  
Questionários enviados completos**

