



**F U N D A Ç Ã O  
GETULIO VARGAS**



Escola de Administração  
de Empresas de São Paulo

# **Tecnologia de Informação**

**Fernando S. Meirelles**

**Diretor da FGV-EAESP**

**Professor Titular de Informática e Fundador do CIA**

**E-mail: [meirelles @ fgvsp.br](mailto:meirelles@fgvsp.br)**

**16ª Pesquisa Anual, 2005**

## 16ª Pesquisa Anual, 2005

### Administração de Recursos de Informática

Além de estudos sob encomenda, estão disponíveis várias edições de relatórios com análises, tendências e resumos dos principais resultados da Pesquisa (Livraria da FGV-SP 11-3281-7900) realizada entre outubro de 2004 e fevereiro de 2005 pelo FGV/EAESP/CIA - Centro de Informática Aplicada da Escola de Administração de Empresas de São Paulo da Fundação Getúlio Vargas. A pesquisa dá continuidade ao Forum de Informações sobre a Administração de Recursos de Informática nas Empresas. Em [www.fgvsp.br/cia/pesquisa](http://www.fgvsp.br/cia/pesquisa) ou [cia.ari@fgvsp.br](mailto:cia.ari@fgvsp.br) pode-se obter mais informações e o **Questionário atual da Pesquisa**.

A amostra da pesquisa teve 1.600 respostas válidas, dentro de cerca de 4.000 empresas pesquisadas por alunos de graduação e pós-graduação da GV, formando uma amostra equilibrada, com uma predominância proposital de empresas privadas. Em resumo, uma amostra bastante representativa das médias e grandes empresas nacionais de capital privado, 60% das quinhentas maiores está na amostra.

A quantidade e a qualidade das informações obtidas na Pesquisa permitem uma infinidade de análises e principalmente a quantificação de muitos índices para monitorar e planejar o uso da Tecnologia de Informação nas empresas.

Sumário de Resultados da Pesquisa:

- Descrição das variáveis quantitativas da pesquisa (50 variáveis)
- Estatísticas Básicas para a amostra completa e classes da amostra
- Índices, Estatísticas e Gráficos (evolução e composição) selecionados (50 índices)
- Estatísticas das variáveis qualitativas da amostra (12 aspectos)
- Software - Participação de 24 categorias na base instalada: 18 classes de software para micro ou usuário final e 6 tipos/módulos de pacotes ou Sistemas Integrados.

# Pesquisa

- ✓ Pesquisa anual realizada pelo CIA - Centro de Informática Aplicada da FGV-EAESP
- ✓ **16ª edição (16 anos de histórico)**
  - Situação no início de 2005
  - 1.600 Empresas (validadas)
  - 60% das 500 maiores
- ✓ Amostra bastante representativa das médias e grandes empresas nacionais de capital privado
- ✓ "Pesquisa: Administração de Recursos de Informática"



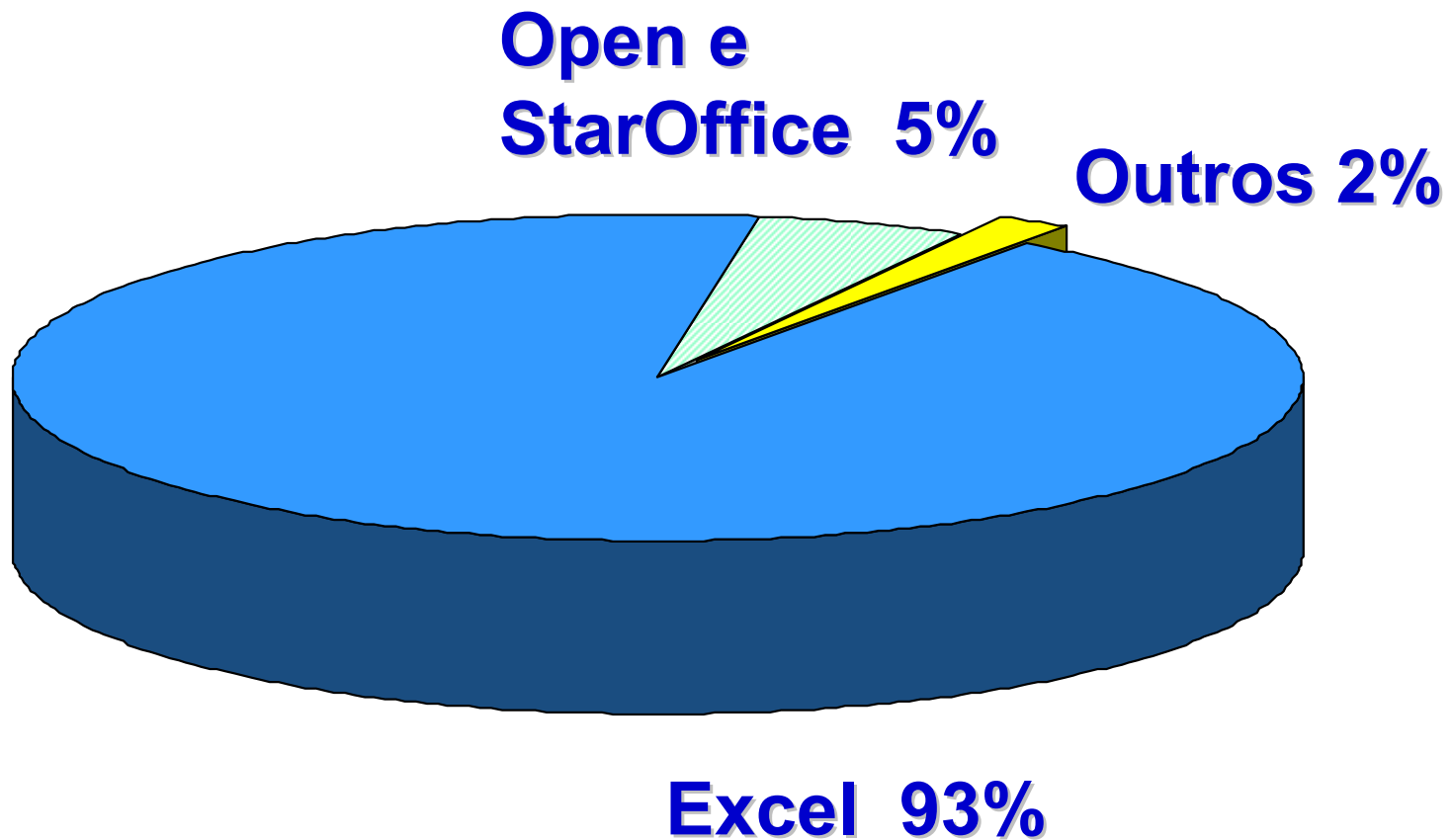
**Resumo em [www.fgvsp.br/cia/pesquisa](http://www.fgvsp.br/cia/pesquisa) (pdf)**

# Evolução do Uso e do Mercado

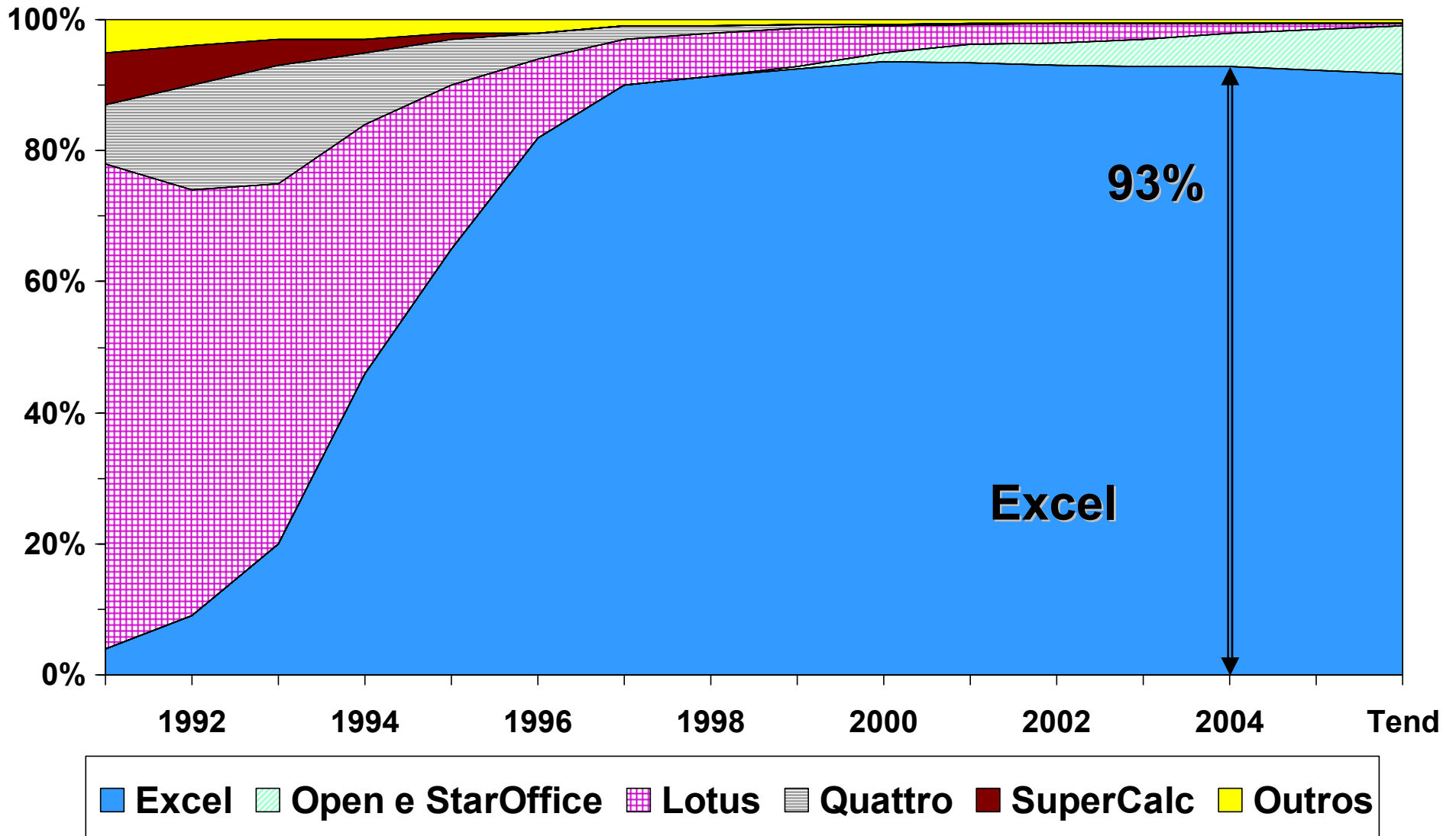
| Mercado Brasileiro e Uso Corporativo     |      |        | Evolução anual |        |      |
|--|------|--------|----------------|--------|------|
| Índices e Valores                        | 1988 | 2004/5 | 16 anos        | 8 anos | 2004 |
| Venda no ano (milhões de micros)         | 0,4  | 5,0    | 18%            | 18%    | 9%   |
| Base Instalada (micros em uso, milhões)  | 1    | 23     | 20%            | 23%    | 18%  |
| Preço do micro padrão (US\$ 1.000)       | 5    | 0,4    | -15%           | -16%   | -10% |
| Custo Anual por Teclado (US\$ 1.000)     | 16   | 9,2    | -3%            | -5%    | 0%   |
| Custo Anual por Usuário (US\$ 1.000)     | 9    | 8,9    | 0%             | -5%    | -2%  |
| Custo Anual por Funcionário (US\$ 1.000) | 2    | 6,4    | 6%             | 2%     | 0%   |
| Gastos Informática / Faturamento Líquido | 1,3% | 5,1%   | 9%             | 7%     | 4%   |
| Micros em uso nas empresas (média)       |      |        | 24%            | 16%    | 5%   |
| Usuários Ativos nas empresas (média)     |      |        | 17%            | 12%    | 3%   |
| Relação Usuário / Micro nas Empresas     | 3    | 1,1    | -6%            | -4%    | -1%  |
| Micros em Rede nas Empresas              | 5%   | 97%    | 20%            | 5%     | 1%   |
| % de usuário (Usuários / Funcionários)   | 7%   | 72%    | 16%            | 8%     | 3%   |
| Relação Funcionários / Teclado           | 20   | 1,8    | -14%           | -10%   | -4%  |

# Planilha Eletrônica

(Total Ativo nas Empresas 2004/2005)

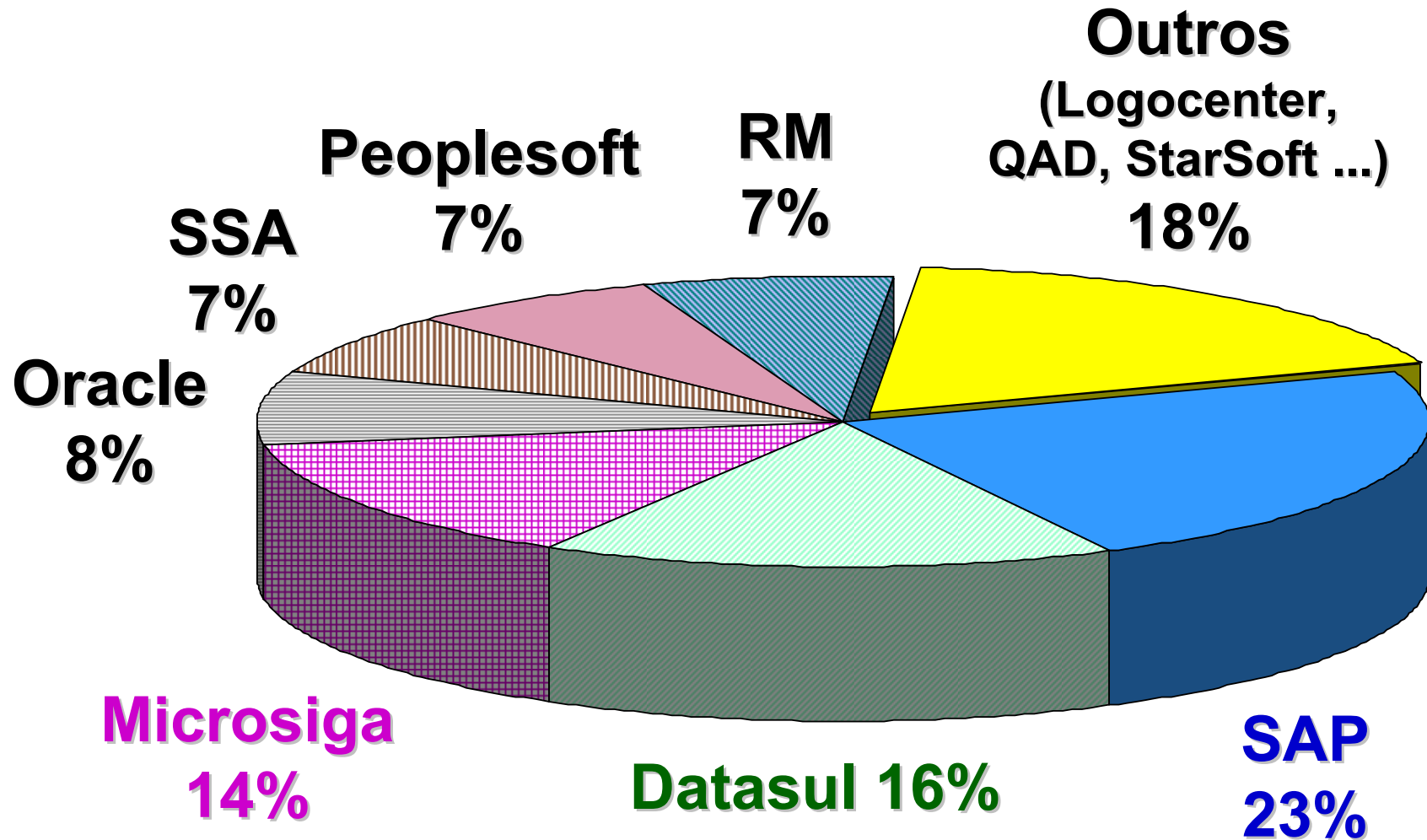


# Evolução e Tendências Planilha Eletrônica



# Pacote Integrado (ERP) 2004/2005

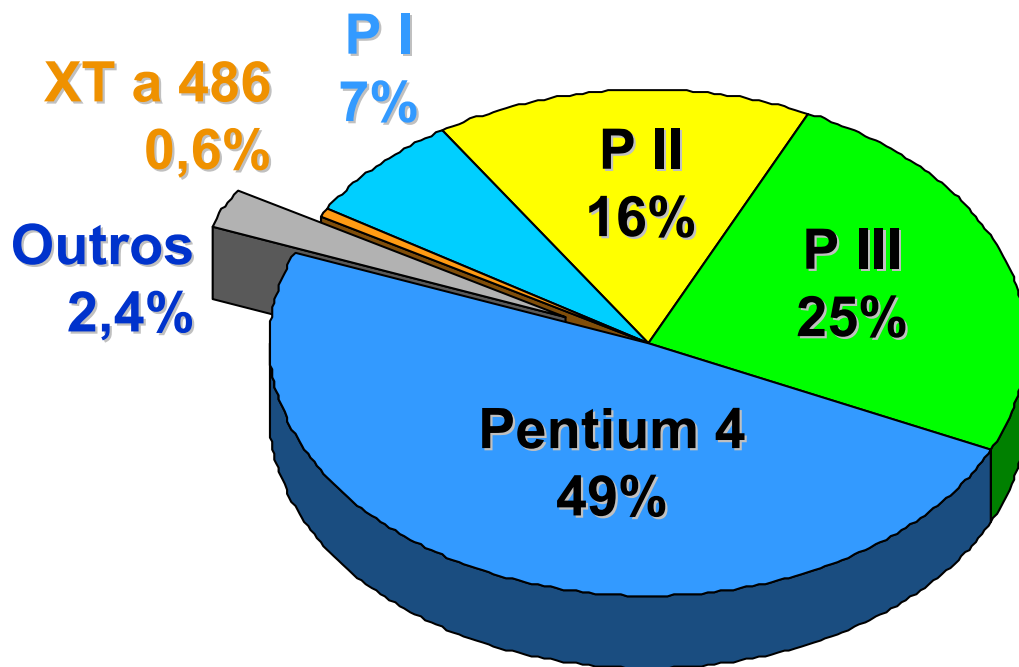
(% do número de empresas usando)



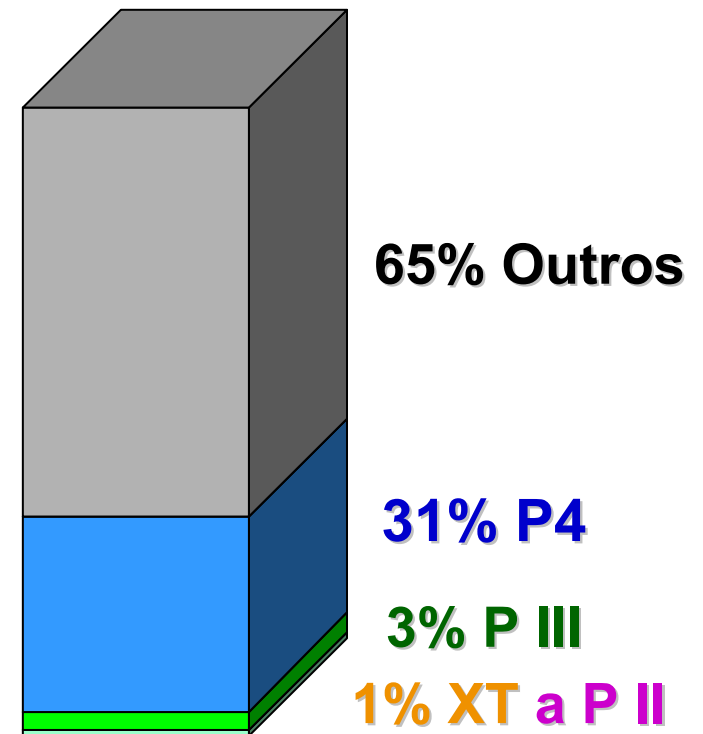
# Perfil dos Modelos de PC em Uso nas Empresas Nacionais

**Base Ativa (março/2005)**

**Tendência: 2006/2008**



**24.000.000 Micros**  
Total em uso no Brasil  
(Empresas, Doméstico ...)



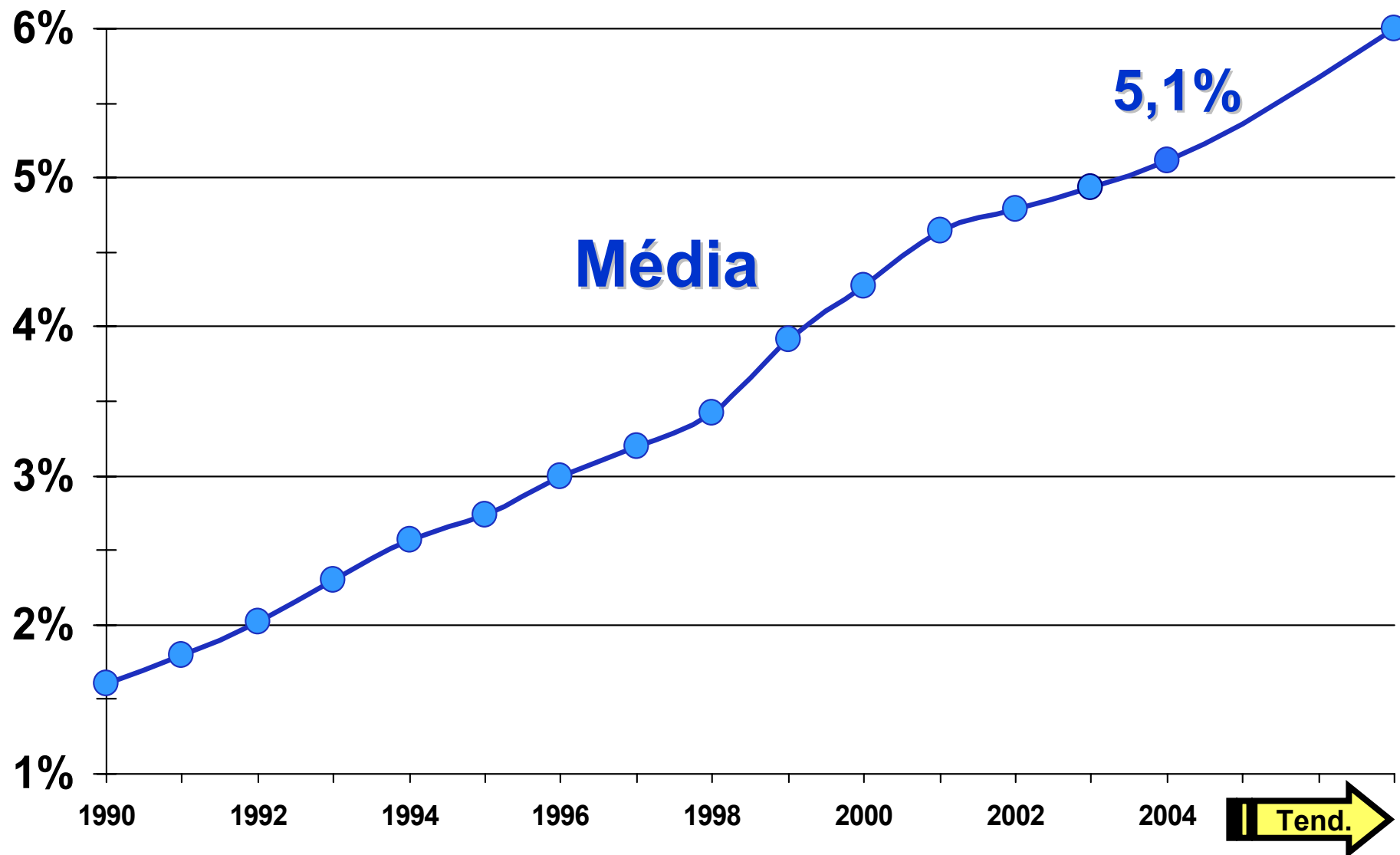
**34.000.000 Micros**  
(Total Brasil)



# Gastos e Investimentos em Informática

## Médias e Grandes Empresas Nacionais Privadas

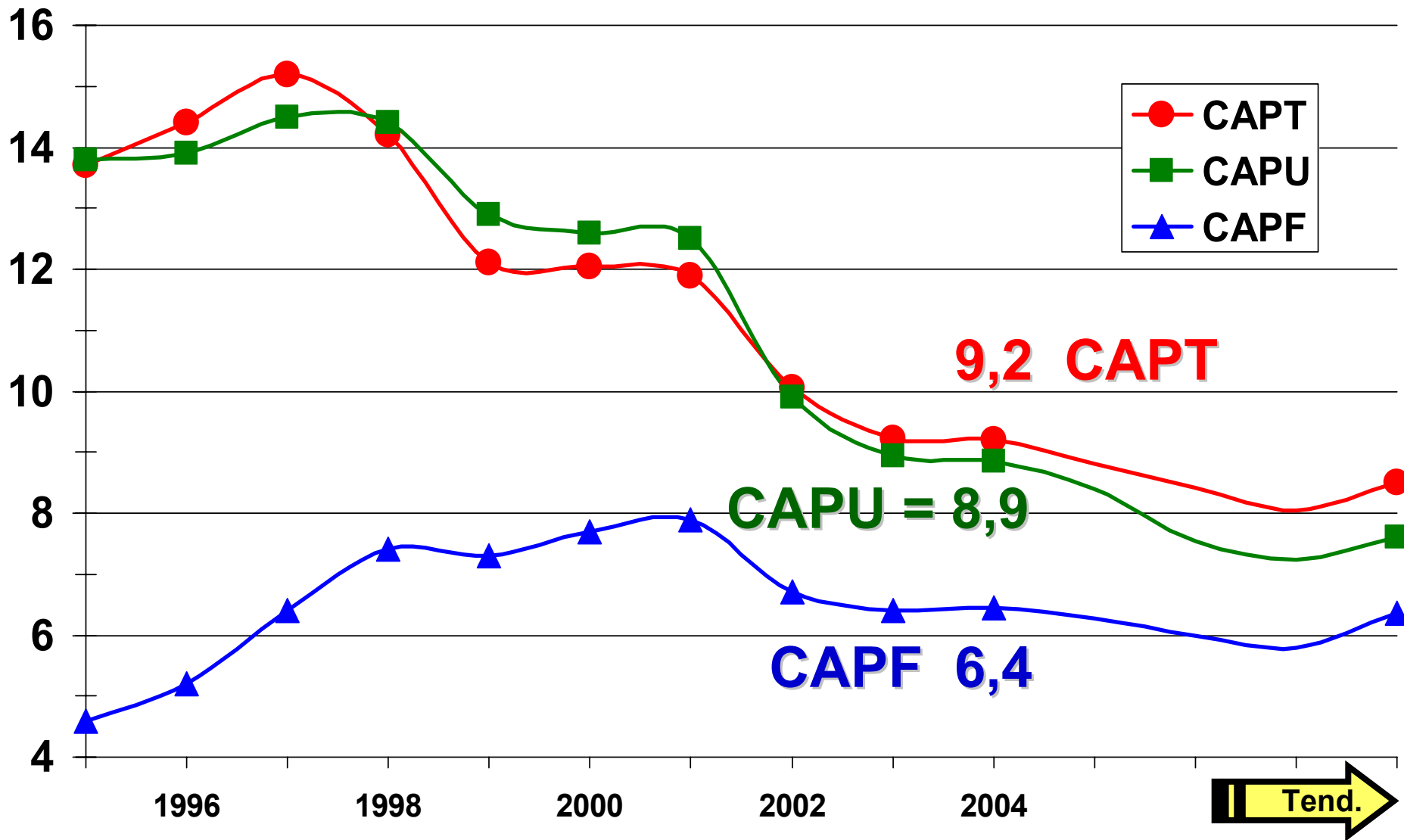
### % Faturamento Líquido



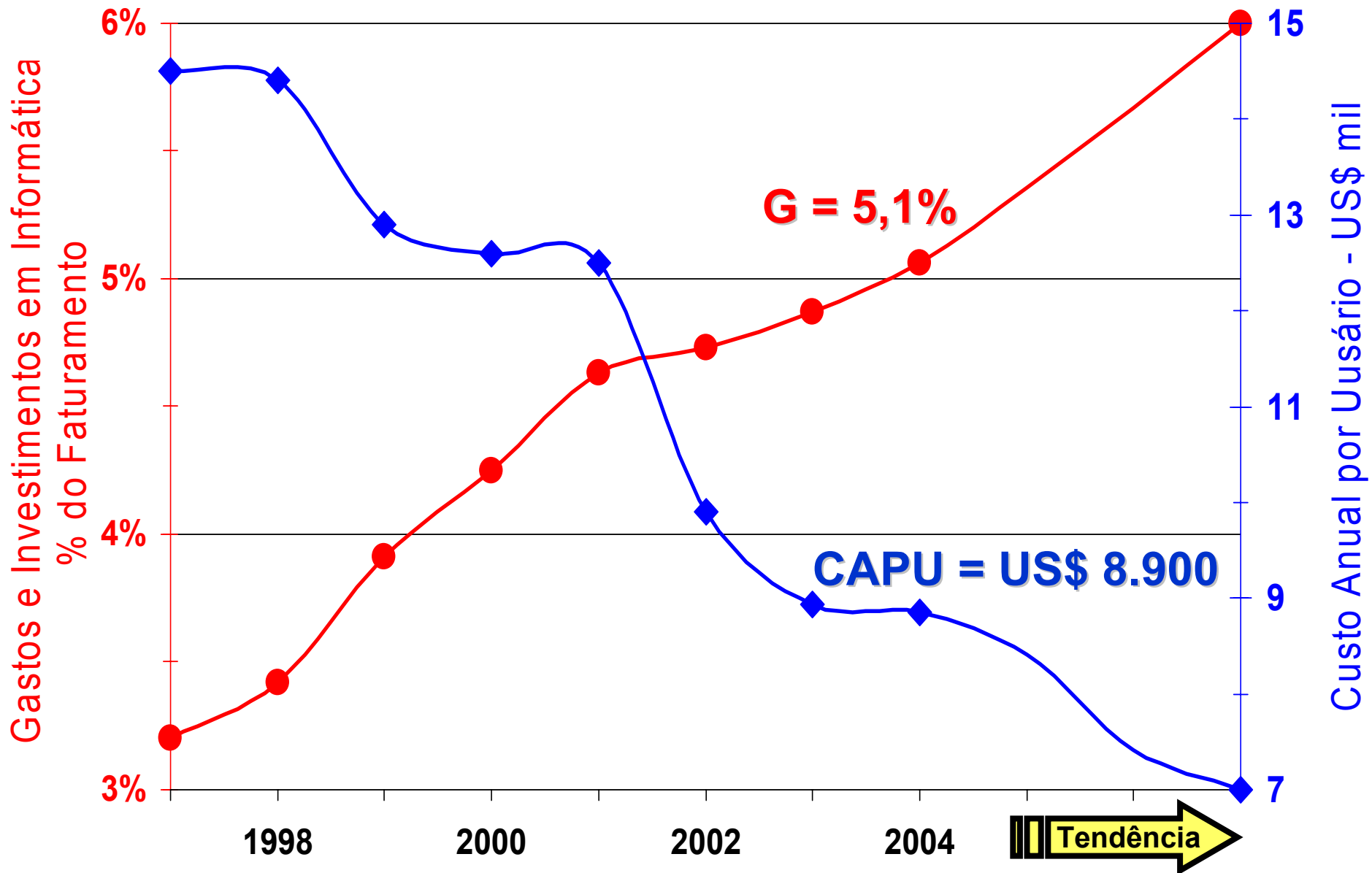
# Evolução de Custos Anuais

(médias e grandes empresas)

Valores em US\$ 1.000



# “O Preço do Futuro” e seus paradoxos





# Referências

- ✓ Meirelles, F. S. (meirelles@fgvsp.br):
1. Pesquisa Anual CIA, FGV-EAESP, 16ª edição, 2005, resumo em [www.fgvsp.br/cia/pesquisa](http://www.fgvsp.br/cia/pesquisa) (pdf), edição impressa na Livraria da GV (11) 3281-7790
  2. Gastos, Investimentos e Indicadores nas Empresas: Evolução e Tendências, In: Albertin, A. L., Tecnologia de Informação, Atlas, 2004
  3. O Preço do Futuro, GV-Executivo, FGV-EAESP, outubro de 2004
  4. Informática, McGraw-Hill, Pearson, 1994

Questionário e pdf:  
[fgvsp.br/cia/pesquisa](http://fgvsp.br/cia/pesquisa)  
Resumo Gratuito para os  
Questionários enviados completos

